



輔具融易通
ACCESSIBLE UNITY NETWORK

手機掃描QR Code
即刻申辦



輔具線上申辦系統
ASSISTIVE DEVICES
APPLICATION ONLINE SYSTEM

輔具線上申辦



衛生福利部
社會及家庭署
Social and Family Affairs Administration
Ministry of Health and Welfare

輔具線上申辦系統

ASSISTIVE DEVICES
APPLICATION ONLINE SYSTEM

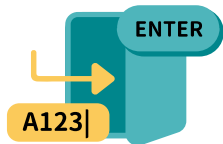
爲了增加申請身心障礙者輔具補助的便利性，衛生福利部社會及家庭署開發「輔具線上申辦系統」，只要簡單幾個步驟，身心障礙朋友在家就可以提出身心障礙者輔具補助申請，大大減少臨櫃等候時間，快來看看怎麼操作吧！

輔具線上申辦系統

ASSISTIVE DEVICES
APPLICATION ONLINE SYSTEM

身障輔具補助

線上申請



1 登入系統

2 填寫申請資料

3 選擇輔具項目

4 送件成功

5 核定通過

6 購買輔具

7 補助請款

依序輸入

身分證字號
身心障礙鑑定日期
健保卡卡號

身障者資料、
受託人資料(代辦)

使用分類或搜尋功能
選擇需要的輔具

依規定檢附相關文件
即完成申請

收到核定結果通知書

至店家購買輔具

補助分為2種方式

代償墊付

付完補助差額後由
特約店家代為核銷

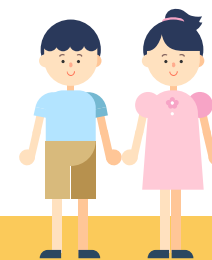
自行核銷

檢附憑證至縣市政府

其他功能

案件查詢
可查詢半年內
案件進度資料

歷年申請案件
列出曾申請過的
輔具補助清單





輔具融易通
ACCESSIBLE UNITY NETWORK

手機掃描QR Code
詳閱資訊



輔具中心與輔具服務單位

ASSISTIVE TECHNOLOGY RESOURCES CENTERS
AND ASSISTIVE TECHNOLOGY SERVICE STATIONS

輔具中心



衛生福利部
社會及家庭署
Social and Family Affairs Administration
Ministry of Health and Welfare

輔具中心服務

ASSISTIVE TECHNOLOGY
RESOURCES CENTERS

爲了讓身心障礙者或失能者可以就近獲得輔具資源，各縣市政府皆設有輔具中心，輔具中心專業團隊包含輔具評估人員、輔具維修技術人員、社會工作人員，提供輔具諮詢、輔具評估、輔具維修、輔具租借、輔具回收、輔具使用指導及輔具展示等服務，讓民衆可以獲得合適的輔具。

輔具中心服務

ASSISTIVE TECHNOLOGY
RESOURCES CENTERS

輔具中心 有哪些輔具服務呢？

輔具好幫手 · 生活融易通

需要進一步了解輔具服務，請洽各縣市輔具中心

